



« PROGRILIVE »

1 des 4 projets du programme SOS PROTEIN*

*SOS PROTEIN : une initiative des Régions Bretagne et Pays de la Loire, confiée au Pôle Agronomique Ouest, pour plus d'autonomie protéique dans les élevages de l'Ouest

PROGRILIVE : Production PROtein GRAIn for LIVEstock > projet sur 4 ans, démarrage janvier 2016, coût de 3,7 M€



Contexte : pois, lupin, féverole pour augmenter l'autonomie protéique



De nombreux atouts zootechniques

- ✓ Graines riches en protéines. Teneur moyenne : pois 21%, féverole 27%, lupin 34% de Matières Azotées Totales,
- ✓ Egalement source d'énergie,
- ✓ Taux d'incorporation potentiellement important (35% de pois en porc ou ruminant, 20% de féverole en volaille).



De nombreux atouts agronomiques

- ✓ Culture économe en azote, et économie d'intrant azoté pour la culture suivante,
- ✓ Augmentation des rendements de blé suivant une culture de pois,
- ✓ Rupture des cycles des bioagresseurs au profit des autres cultures de la rotation.



Objectif : sécuriser et augmenter la production des protéagineux grains pour les élevages de l'Ouest

Les agriculteurs : au coeur du projet PROGRILIVE



Ce projet est focalisé sur les attentes des agriculteurs du territoire. A ce titre, une des clés d'entrée pour sécuriser et augmenter la production des protéagineux est de travailler sur les cultures des protéagineux grains en association avec les céréales.

Quelques exemples de cultures en association :

Pois/Orge



Lupin/Triticale et Lupin/Blé



Pois/Triticale



PROGRILIVE : un projet de territoire multi-partenaires !

Acteurs économiques	Caliance, CAVAC, GIE ProLupin, Groupe d'Aucy, SA Pinault Bio, Terrena Innovation, Triskalia
Organismes professionnels agricoles	Chambres régionales (et départementales) d'agriculture de Bretagne et des Pays de la Loire, FRCUMA Ouest, réseaux CAB-GAB, réseaux RAD-CIVAM
Organismes de recherche et de formation	Agrocampus Ouest, Groupe ESA-LEVA, INRA de Rennes, Terres Inovia, UBO-LUBEM, Vegenov, et 4 lycées agricoles : Bréhoulou, Saint-Aubin-du-Cormier, Laval, La Roche-sur-Yon
Coordination	Pôle Agronomique Ouest

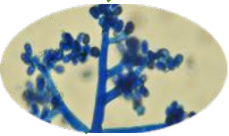


Quelles stratégies pour sécuriser et augmenter la production de pois, lupin, féverole ?



- ✓ Suivi de pratiques chez les agriculteurs pour sérier les déterminants au déploiement des cultures de pois, lupin et féverole pour l'alimentation animale.

- ✓ Expérimenter / tester en stations expérimentales et chez les agriculteurs pour lever les freins à la culture des protéagineux.



- ✓ Diagnostiquer, comprendre et proposer des solutions face à la problématique des maladies des cultures de pois, lupin et féverole.

- ✓ Etudier les interactions induites par des associations lupin/autre plante pour optimiser la culture de lupin en limitant le salissement de la parcelle par les adventices.



- ✓ Etudier et suivre les populations de ravageurs et auxiliaires des cultures de pois, lupin et féverole dans un contexte de culture en association.

Transférer aux agriculteurs des solutions permettant de sécuriser et d'augmenter les rendements de ces cultures pour la production des protéagineux grains dans l'Ouest

Structurer dans l'Ouest un réseau durable dédié à l'étude et l'expérimentation des protéagineux grains

Contact : Pôle Agronomique Ouest

Tél : 02 23 48 55 51

Mail : pole.agro.ouest@agrocampus-ouest.fr



UNION EUROPÉENNE
UNANIEZH EUROPA



L'Europe s'engage
en Bretagne / Avec le Fonds européen agricole pour le développement rural :
l'Europe investit dans les zones rurales



CE PROJET EST COFINANCÉ PAR LE FONDS EUROPÉEN AGRICOLE
POUR LE DÉVELOPPEMENT RURAL. L'EUROPE INVESTIT DANS LES ZONES RURALES